



1. Pluviométrie
2. Humidité des sols
3. Débits des cours d'eau
4. Niveau des eaux souterraines
5. Remplissage des retenues d'eau

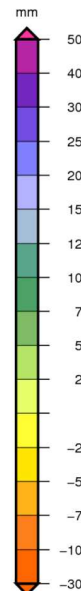
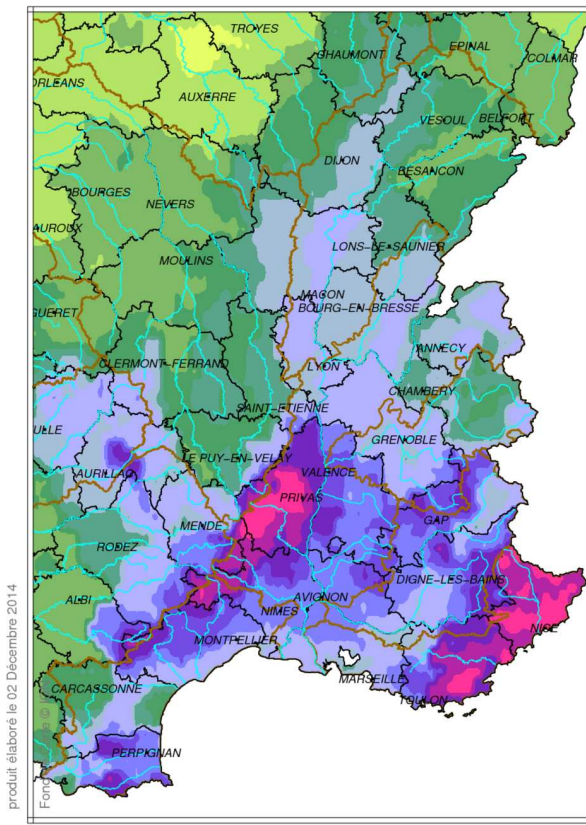
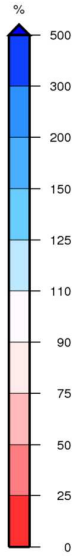
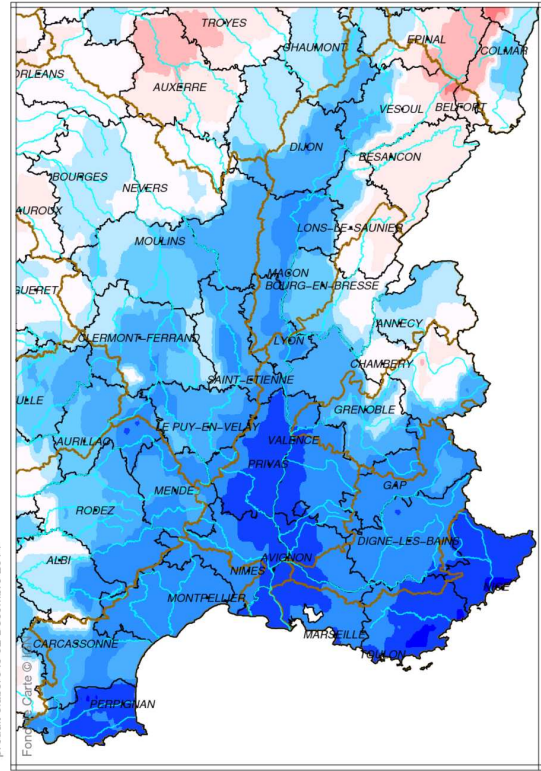
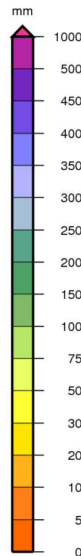
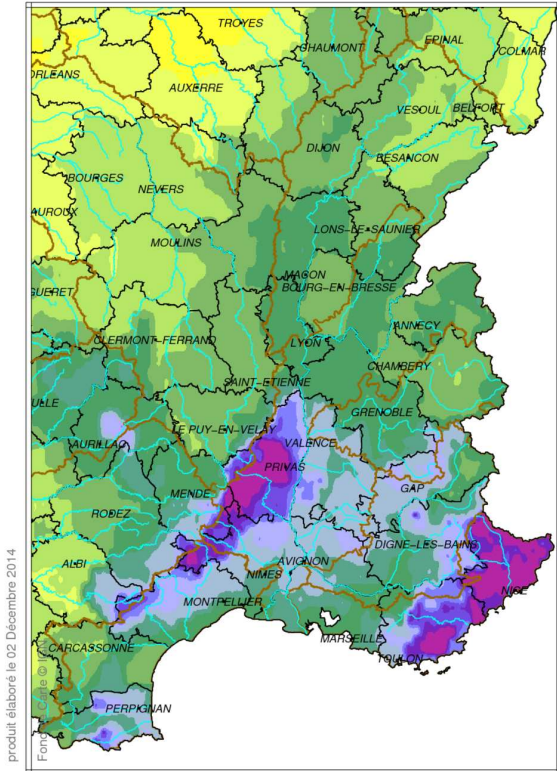
Beaucoup d'eau !

Novembre 2014 est remarquablement chaud : les températures moyennes mensuelles sont de 2 à 4°C au-dessus des normales. Les pluies ont été particulièrement intenses. Les cumuls pluviométriques mensuels sont importants sur tout le bassin (de 150 à plus de 500 mm) sauf sur une zone au nord-est (de 50 à 75 mm). Ils sont exceptionnellement élevés sur les Cévennes, le Var et les Alpes maritimes. En conséquence, le bilan pluviométrique mensuel est majoritairement excédentaire sur le bassin (supérieur à 50%) . Il est proche de la normale sur la façade nord-est du bassin et déficitaire à l'extrême nord.

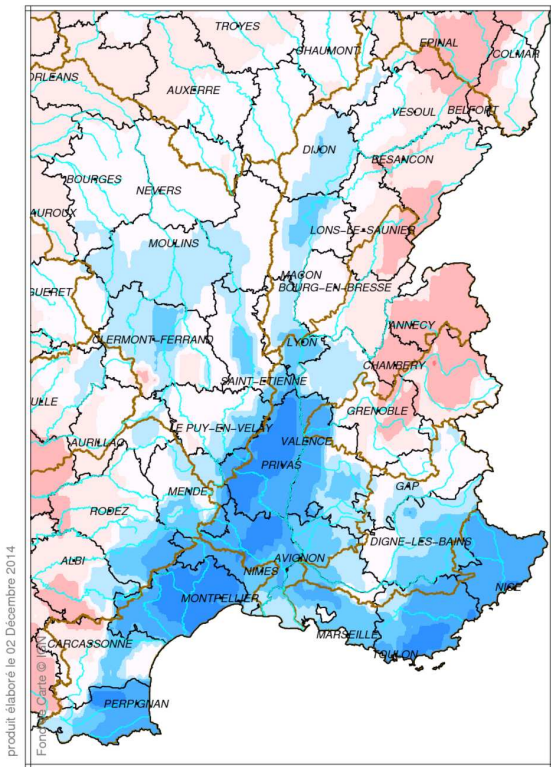
Le bilan pluviométrique depuis le 1^{er} septembre devient largement excédentaire au sud du bassin. Des déficits de moindre intensité persistent sur les Alpes du Nord et la région Franche-Comté.

Ainsi au 1er décembre 2014 :

- En région Bourgogne et sur les régions sud du bassin, les débits de la majorité des cours d'eau, y compris ceux du Rhône aval et de la Saône, sont très supérieurs à la moyenne mensuelle. Des crues importantes sont survenues notamment dans le Var et les Pyrénées Orientales. En Franche-Comté, les débits sont plutôt situés autour de la moyenne.
- Les niveaux des eaux souterraines du bassin sont globalement hauts (majoritairement supérieurs à la normale). Les niveaux atteints pour les nappes de la vallée du Rhône sont même très supérieurs à la normale. La recharge est amorcée sur l'ensemble du bassin. En Languedoc-Roussillon, on observe néanmoins une baisse des niveaux sur les nappes de l'Hérault et de l'Aude.
- Le remplissage des retenues du bassin est très élevé : majoritairement supérieur à 75%. Il est néanmoins inférieur à 60% pour certaines retenues des Pyrénées-Orientales et les retenues de Bourgogne.
- Les sols sont saturés en eau sur la quasi totalité du bassin.

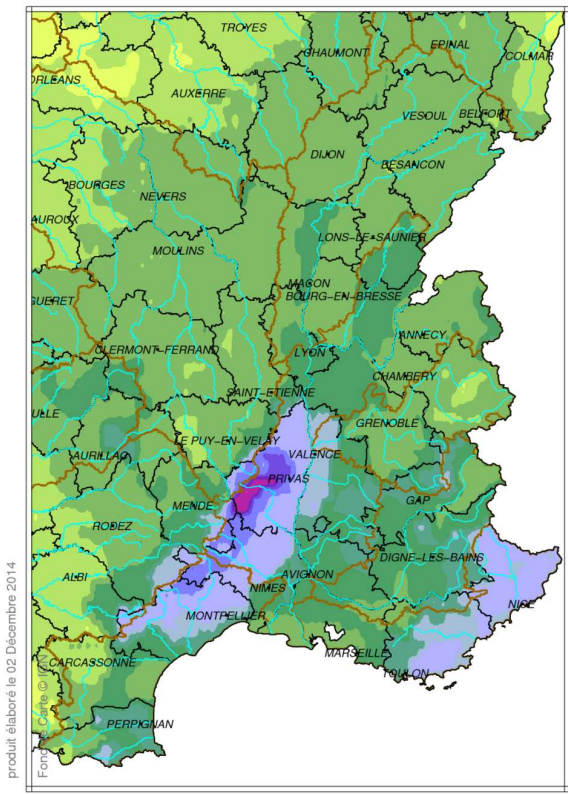


Bassin Rhône Méditerranée
Rapport à la normale 1981/2010 du cumul de précipitations
De Septembre à Novembre 2014



produit élaboré le 02 Décembre 2014
Font: Carte © Météo France

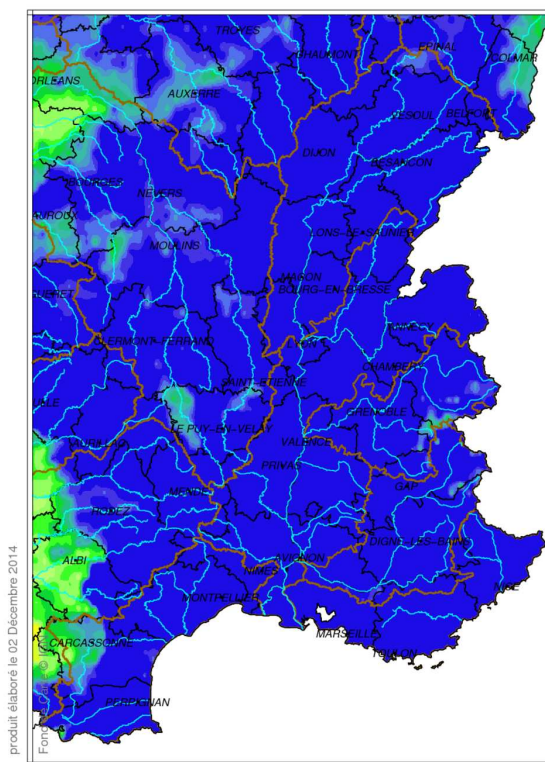
Bassin Rhône Méditerranée
Cumul de pluies efficaces
De Septembre à Novembre 2014



produit élaboré le 02 Décembre 2014
Font: Carte © Météo France

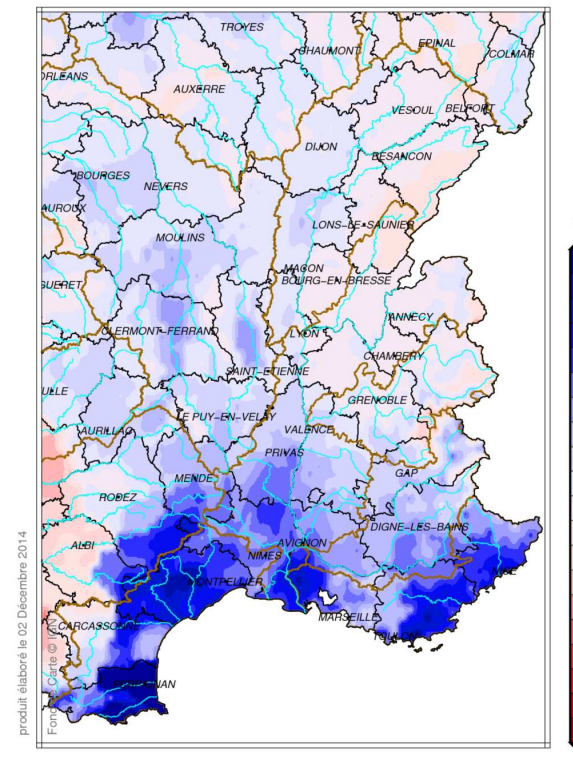
Humidité des sols

Bassin Rhône Méditerranée
Indice d humidité des sols
le 1 Décembre 2014



produit élaboré le 02 Décembre 2014
Font: Carte © Météo France

Bassin Rhône Méditerranée
Ecart pondéré à la normale 1981/2010 de l'indice d humidité des sols
le 1 Décembre 2014



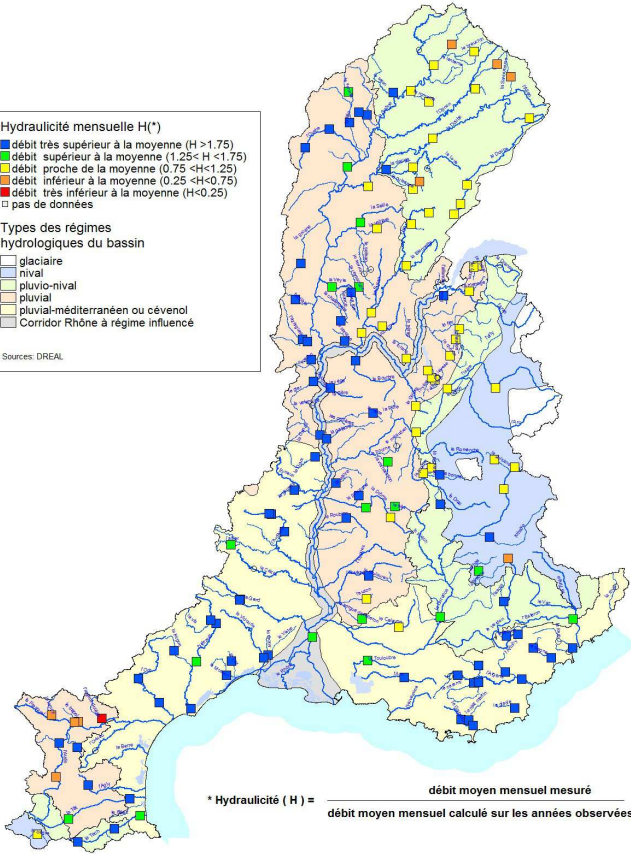
produit élaboré le 02 Décembre 2014
Font: Carte © Météo France

Débits des cours d'eau



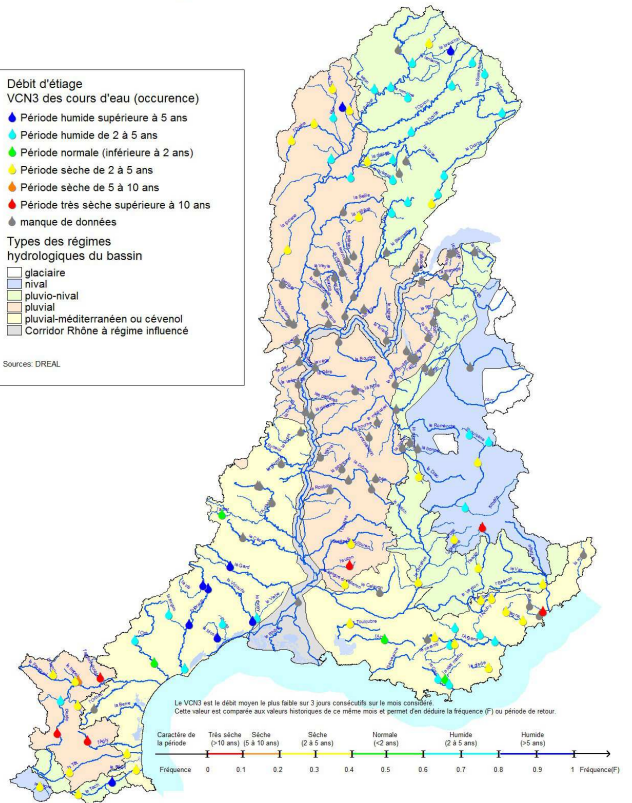
Bassin Rhône-Méditerranée Suivi hydrologique des principaux cours d'eau Hydraulicité mensuelle fin novembre 2014

- Hydraulicité mensuelle H(*)**
- débit très supérieur à la moyenne ($H > 1.75$)
 - débit supérieur à la moyenne ($1.25 < H < 1.75$)
 - débit proche de la moyenne ($0.75 < H < 1.25$)
 - débit inférieur à la moyenne ($0.25 < H < 0.75$)
 - débit très inférieur à la moyenne ($H < 0.25$)
 - pas de données
- Types des régimes hydrologiques du bassin**
- glaciaire
 - nival
 - pluvio-nival
 - pluvial
 - pluvial-méditerranéen ou cévenol
 - Corridor Rhône à régime influencé
- Sources: DREAL



Bassin Rhône-Méditerranée Suivi hydrologique des principaux cours d'eau Synthèse des écoulements à partir des débits minima sur 3 jours consécutifs en novembre 2014

- Débit d'étiage VCN3 des cours d'eau (occurrence)**
- Période humide supérieure à 5 ans
 - Période humide de 2 à 5 ans
 - Période normale (inférieure à 2 ans)
 - Période sèche de 2 à 5 ans
 - Période sèche de 5 à 10 ans
 - Période très sèche supérieure à 10 ans
 - manque de données
- Types des régimes hydrologiques du bassin**
- glaciaire
 - nival
 - pluvio-nival
 - pluvial
 - pluvial-méditerranéen ou cévenol
 - Corridor Rhône à régime influencé
- Sources: DREAL

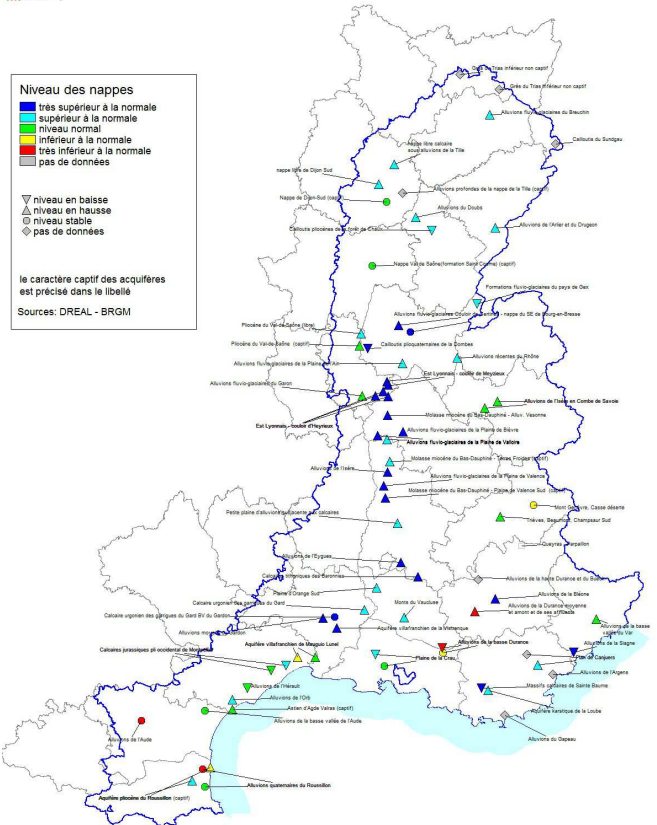


Niveaux des eaux souterraines



Bassin Rhône-Méditerranée Situation des ressources en eaux souterraines fin nov. 2014

- Niveau des nappes**
- très supérieur à la normale
 - supérieur à la normale
 - niveau normal
 - inférieur à la normale
 - très inférieur à la normale
 - pas de données
- ▽ niveau en baisse
▲ niveau en hausse
○ niveau stable
◇ pas de données
- le caractère captif des aquifères est précisé dans le libellé
- Sources: DREAL - BRGM



Remplissage des retenues



Bassin Rhône-Méditerranée Remplissage des retenues d'eau fin novembre 2014

- Remplissage des barrages**
Taux de remplissage en %
- 75 à 100
 - 50 à 75
 - 25 à 50
 - 0 à 25

- Capacité**
(Volume utile maximum en millions de m³)
- 1 < V < 10
 - 10 < V < 100
 - 100 < V < 1000
 - 1000 < V < 10000

- Barrages Alpes du nord à vocation uniquement hydroélectrique**
- remplissage supérieur au décennal
 - remplissage supérieur au quinquennal
 - remplissage supérieur à la normale
 - remplissage inférieur à la normale
 - remplissage inférieur au quinquennal
 - remplissage inférieur au décennal
- Source de données: DREAL - EDF

